

アキレス セイデンF

帯電防止性 防炎性フィルム

 REACH規則 及び
RoHSII指令対応

導電剤塗工タイプの優れた
帯電防止性を有する軟質塩ビフィルム《アキレス セイデンF》

両面塗工タイプ
アキレス 両面セイデンF

紫外線吸収タイプ
アキレス イエローセイデンF

遮光タイプ
アキレス ブラックセイデンF

遮光・両面塗工タイプ
アキレス ブラック両面セイデンF

耐久タイプ
アキレス セイデンFW

アキレス セイデンF

アキレス セイデンFW

アキレス ブラックセイデンF

アキレス 両面セイデンF

アキレス ブラック両面セイデンF

アキレス イエローセイデンF

導電性塗膜による優れた帯電防止性能と共に優れた防炎性能を有する軟質透明塩化ビニールフィルム《アキレス セイデンF》。

高い透明性を持った透明タイプは厚さ0.1mm、0.3mm、0.5mmの3種類。

このほかに、紫外線吸収タイプの《アキレス イエローセイデンF》と遮光タイプの《アキレス ブラックセイデンF》、そして、導電性塗膜を裏面にも施したタイプ《アキレス 両面セイデンF》と《アキレス ブラック両面セイデンF》。

また、塗膜の印刷面を保護した《アキレス セイデンFW》もご用意しています。

REACH規則及びRoHSII指令対応

フタル酸ジ-2エチルヘキシルをはじめとした高懸念物質しきい値の閾値を超えた使用はしておらず、REACH規則に対応しています(2020年7月1日現在、高懸念物質:第1~23次限定)。更に、RoHSII指令10物質(カドミウム・鉛・六価クロム・水銀・ポリ臭化ビフェニル・ポリ臭化ジフェニルエーテル・DEHP・DBP・BBP・DIBP)についても閾値を超えた使用はありません。

防炎性能

- 消防法施行令第4条の3に適合
- 酸素指数26以上(JIS K 7201 準用)

帯電防止性能

- 表面抵抗率 $10^6\Omega$ (導電塗工面)
(JIS C 2170 準用)
- 体積固有抵抗率 $10^9\sim 10^{11}\Omega\text{cm}$
(JIS C 2170 準用)

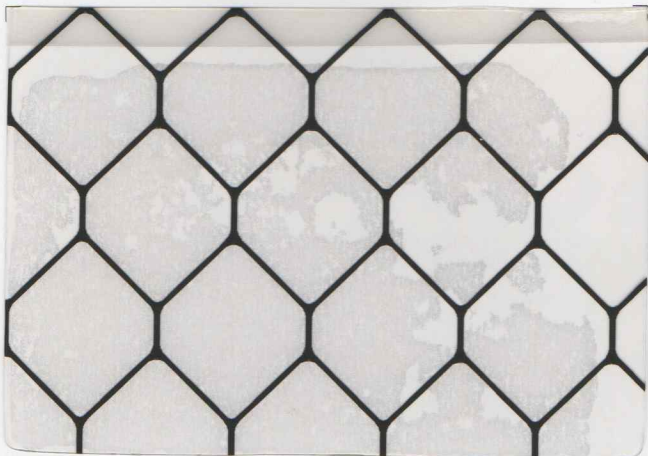
《アキレス セイデンF》在庫規格・物性一覧

製品名		セイデンF			セイデンFW	両面 セイデンF	イエロー セイデンF	ブラック セイデンF	ブラック両面 セイデンF	測定方法及び備考	
在庫規格	厚み[mm]	0.1	0.3	0.5	0.3	0.3	0.3	0.3	0.3		
	幅[cm]	137	137	137	137	137	137	137	137		
	巻数[m]	50	30	20	30	30	30	30	30		
	色相	透明	透明	透明	透明	透明	(T)イエロー	ブラック(梨地)	ブラック(梨地)	(T):色透明	
	プリントマーク	有			有	有	有	有	有		
一般物性	100%モジュラス [N/cm]	タテ	22.8	39.6	58.3	47.8	39.6	36.2	36.2	JIS K 6732 準用 (3ピースの平均値)	
		ヨコ	16.4	33.2	53.6	31.3	33.2	28.4	30.7		30.7
	抗張性[N/cm]	タテ	35.8	93.0	135.4	102.7	93.0	90.3	84.7		84.7
		ヨコ	29.0	81.3	123.1	75.6	81.3	76.2	74.6		74.6
	伸び率[%]	タテ	239	313	318	267	313	298	300		300
		ヨコ	300	340	314	374	340	330	317		317
	引裂強度[N]	タテ	11.0	29.5	40.8	25.9	29.5	26.5	27.5		27.5
ヨコ		9.2	25.8	39.3	24.8	25.8	26.0	22.8	22.8		
全光線透過率[%]		88.0	88.8	82.0	81.0	88.8	69.4	—	—		
電気的特性	表面抵抗率[Ω]	表	7.2×10^6	1.9×10^6	2.3×10^6	1.6×10^9	1.9×10^6	1.3×10^6	2.3×10^6	2.3×10^6	JIS C 2170 準用 測定器:PROSTAT社製 PRS-801使用
		裏	8.9×10^{10}	7.0×10^{10}	6.6×10^{10}	1.4×10^9	1.9×10^6	7.2×10^{10}	2.7×10^{10}	2.3×10^6	
	体積固有抵抗率[Ωcm]		2.5×10^{11}	1.0×10^{11}	7.2×10^{10}	6.9×10^9	1.0×10^{11}	1.7×10^{11}	2.5×10^{11}	2.5×10^{11}	
	帯電圧減衰時間[秒] [±5kv→50v]		—	0.18	0.09	0.01	0.18	0.47	0.05	0.05	FTMS 101 C-4046 Static Decay Meter 23°C 13%±2%RH
防炎性	酸素指数		26	27	27	27	27	28	26	26	JIS K 7201 準用
	(公財)日本防炎協会	消防法施行令第4条の3に適合									

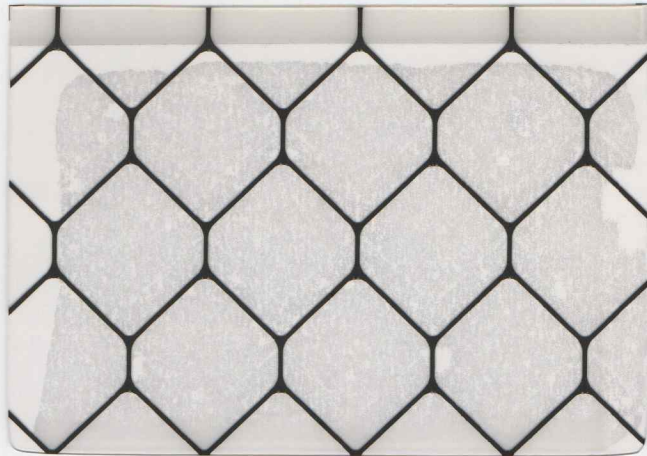
※上記数値や内容は、実測値の一例であり、保証値ではありません。

※「使用している製品を確認したい」というお客様のご要望にお応えし、フィルム本体に製品名を印字しています。

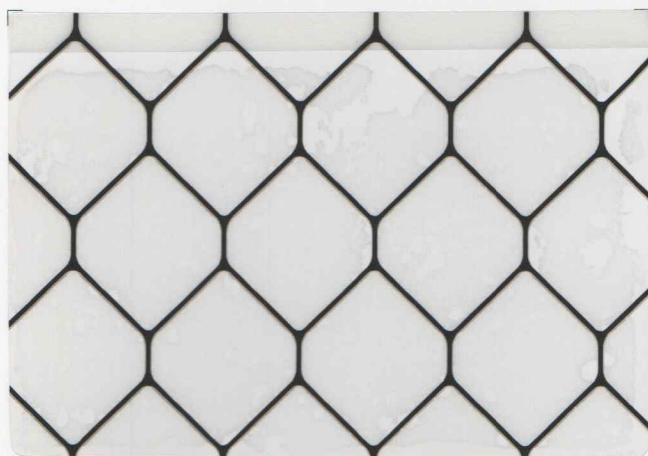
●《アキレス セイデンF》厚さ0.3mm



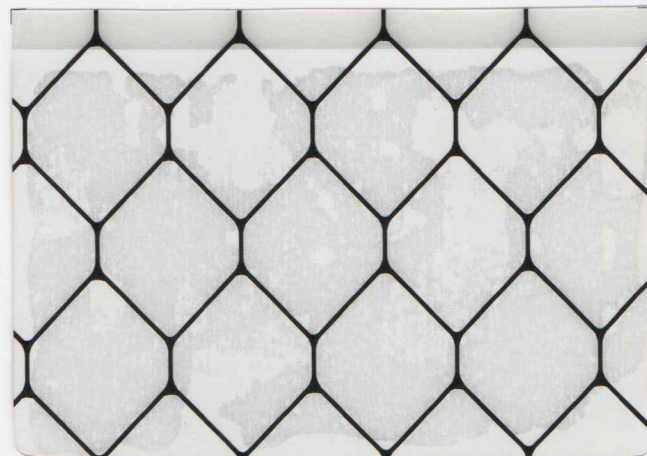
●《アキレス セイデンF》厚さ0.5mm



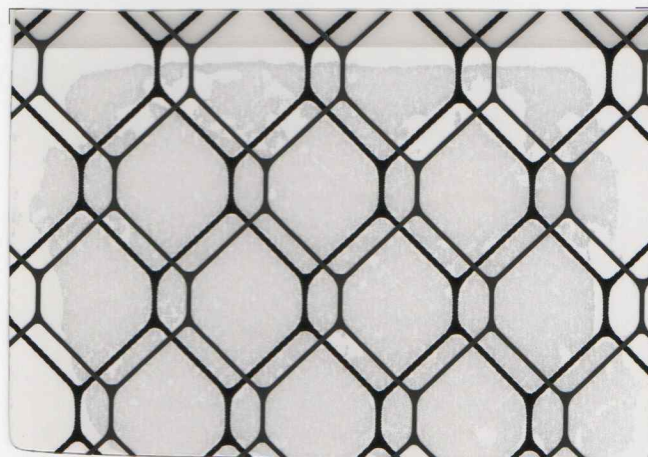
●《アキレス セイデンF》厚さ0.1mm



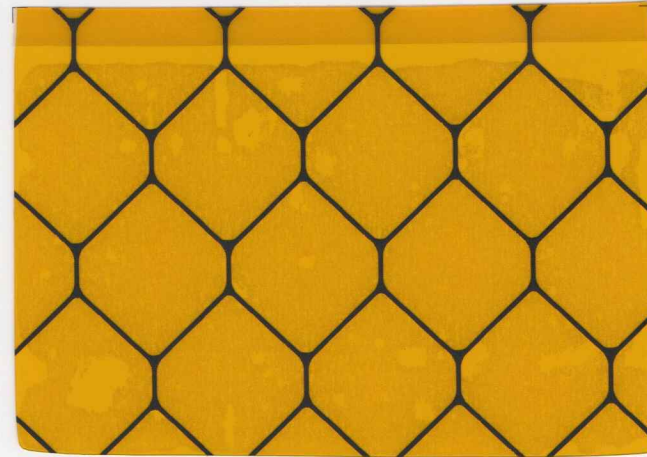
●《アキレス セイデンFW》厚さ0.3mm



●両面塗工タイプ《アキレス 両面セイデンF》厚さ0.3mm

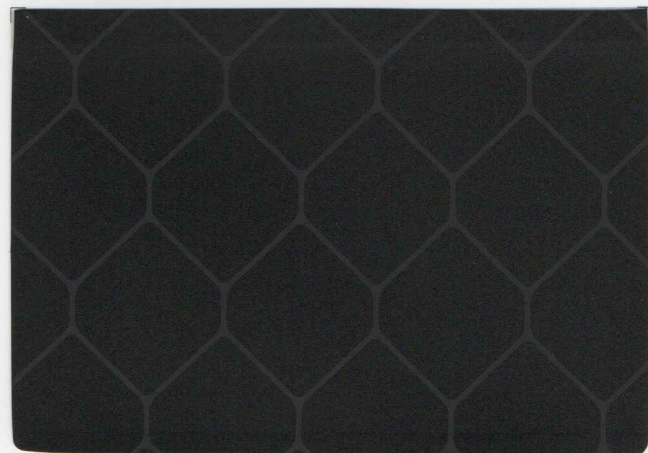


●紫外線吸収タイプ《アキレス イエローセイデンF》厚さ0.3mm

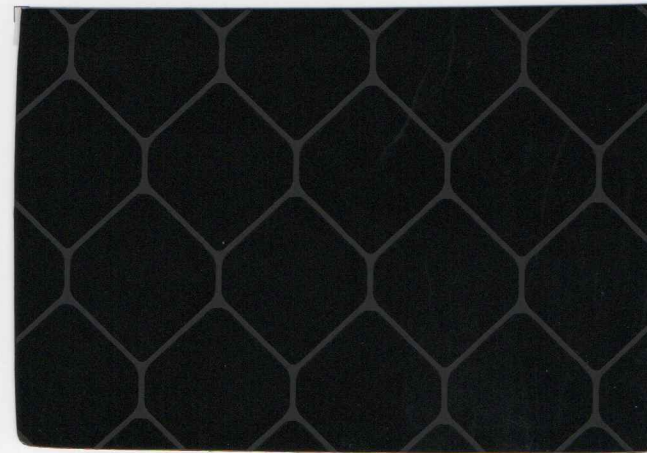


※両面塗工タイプはプリント柄が表裏で一致しません。

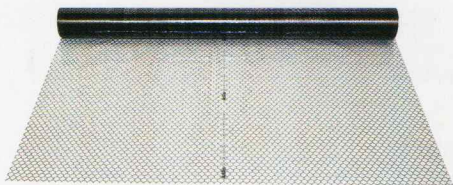
●遮光タイプ《アキレス ブラックセイデンF》厚さ0.3mm



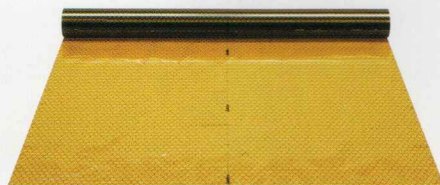
●遮光・両面塗工タイプ《アキレス ブラック両面セイデンF》厚さ0.3mm



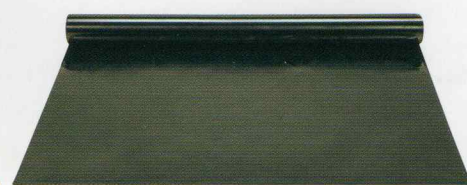
※両面塗工タイプはプリント柄が表裏で一致しません。



《アキレス セイデンF》
《アキレス 両面セイデンF》
《アキレス セイデンFW》



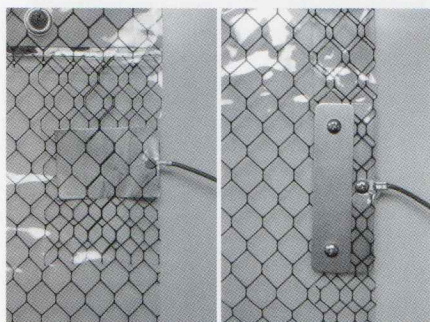
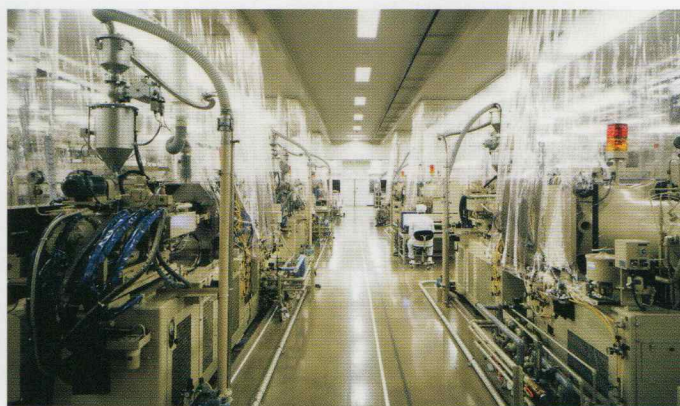
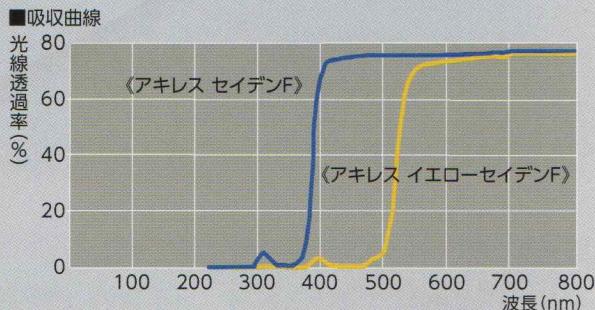
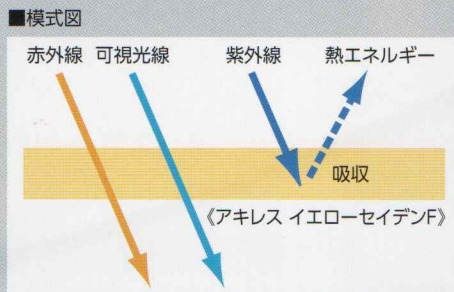
《アキレス イエローセイデンF》



《アキレス ブラックセイデンF》
《アキレス ブラック両面セイデンF》

《アキレス イエローセイデンF》の紫外線吸収性能

《アキレス イエローセイデンF》は右の模式図のように、紫外線を熱エネルギーに転換し放出するため、その右の吸収曲線のように波長400nm以下の紫外線を大部分カットします。



設計施工・ご使用時の注意

- 《アキレス セイデンF》のご使用に際しては、導電性能をしっかり発揮させるために通電性のある物に触れさせるなど、必ずアースをとってください。←左の写真はアース取付例
- 《アキレス セイデンF》は防炎性能を持っていますが、自己消火性であり、火の中では燃えます。
- 《アキレス セイデンF》の塗工面は溶剤で落ちてしまいます。メンテナンス等での溶剤の使用はさけてください。
- 《アキレス イエローセイデンF》は紫外線をカットしますが、経時変化でベタつくことがあります。
- 《アキレス ブラックセイデンF》は高周波ウェルダ部分で薄くなったり、小さな穴が空いたりすることで遮光性が落ちることがあります。高周波ウェルダ加工がされた部分に、《アキレス ブラックセイデンF》と同様の基材による《アキレス ビニテープ》BSFタイプで補強してください。
- 軟質塩化ビニールは他樹脂又は塗装面に直接長時間触れていると、経時変化で可塑剤などが移行します。
- 両面塗工タイプはプリント柄が表裏で一致しません。
- 軟質塩化ビニールは、その特性上ご使用環境により寸法が変化します。
- 高温下に長時間晒されると導電性塗工の裏移りが発生する危険がありますので、高温になる場所での保管を避けてください。

●印刷の都合により、色相は現物と異なる場合があります。
※《アキレスセイデンF》は、アキレス株式会社の登録商標です。

JUSE



ISO9001 登録範囲:
化成品事業部
アキレスウェルダ(株)

ISO14001 登録範囲:
足利第一工場
滋賀第一工場
アキレスウェルダ(株)

ISO9001 ISO14001
JUSE-RA-2090
JUSE-EG-661

アキレス株式会社

化成品事業部 フィルム販売部

本社 〒169-8885 東京都新宿区北新宿2-21-1 新宿フロントタワー
TEL 03-5338-9266 FAX 03-5338-9401

関西支社 〒530-0005 大阪府大阪市北区中之島2-2-7 中之島セントラルタワー
TEL 06-4707-2281 FAX 06-4707-2303

北海道営業所 〒060-0807 北海道札幌市北区北七条西1-2-6 NCO札幌
TEL 011-806-2012 FAX 011-806-2015

九州営業所 〒812-0013 福岡県福岡市博多区博多駅東1-12-6 花村ビル
TEL 092-477-8471 FAX 092-477-8472

生産拠点: □足利第一工場 □滋賀第一工場

■このカタログの内容は2020年9月現在のものです。■掲載されている仕様は予告なく変更することがあります。

<https://www.achilles.jp>

2009.3(1).CD/KW